

LICENCIATURA /

DISEÑO DE INTERACCIÓN Y ANIMACIÓN



ARTE, DISEÑO
Y ARQUITECTURA

iberopuebla.mx

MEJORAR EL MUNDO ES POSIBLE

CAMPUS
SUSTENTABLE



Nuestros folletos son digitales para reducir la huella ecológica causada por la tala de árboles para la producción de materiales impresos.

VAMOS POR UN MUNDO MEJOR

¿DE QUÉ VA LA CARRERA?

DISEÑO DE INTERACCIÓN Y ANIMACIÓN

Te convertirás en un profesional que integra diseño, interacción y animación para generar experiencias significativas e impactantes. Podrás incursionar en el mundo de los videojuegos, la animación y el diseño de experiencias interactivas.



¿POR QUÉ EN LA IBERO PUEBLA?

- › Somos la primera licenciatura en la región en las áreas de interacción y animación.
- › Contamos con 17 años de experiencia educativa en la disciplina, más de 20 premios nacionales e internacionales de diseño y acreditaciones múltiples por parte del Consejo Mexicano para la Acreditación de Programas de Diseño (COMAPROD).
- › Nuestros profesores son líderes en el campo del diseño de interacción, la animación y los videojuegos a nivel nacional e internacional.
- › Realizamos proyectos interdisciplinarios con el Instituto de Diseño e Innovación Tecnológica (IDIT), el Instituto de Investigaciones en Medio Ambiente *Xabier Gorostiaga, SJ* (IIMA) y el Instituto de Derechos Humanos *Ignacio Ellacuría, SJ* (IDHIE).
- › Como universidad confiada a la Compañía de Jesús, somos parte de la red universitaria más grande del mundo.
- › El Área de Reflexión Universitaria (ARU) es el eje formativo insignia de las universidades jesuitas. En estas asignaturas, nuestro alumnado desarrolla habilidades de discernimiento y compromiso social desde un análisis crítico y propositivo de la realidad.
- › Nuestro modelo de Servicio Social constituye un espacio de formación para la incidencia, donde el estudiantado tiene contacto con otras realidades y se deja interpelar por ellas a través de la colaboración con grupos, identidades y contextos diversos.





¿CÓMO SABER SI ESTA CARRERA ES PARA MÍ?

01. ¿Tienes habilidad para comunicarte a través del dibujo, los cómics, el video o cualquier otro medio digital?
02. ¿Te interesa diseñar animación en dos o tres dimensiones?
03. ¿Te llama la atención la interacción humano-computadora a través de herramientas tecnológicas?
04. ¿Quieres aprender a diseñar escenarios y experiencias digitales en realidad virtual, aumentada y mixta?
05. ¿Te gustaría crear personajes e historias interactivas?



TU MEJOR
VERSIÓN

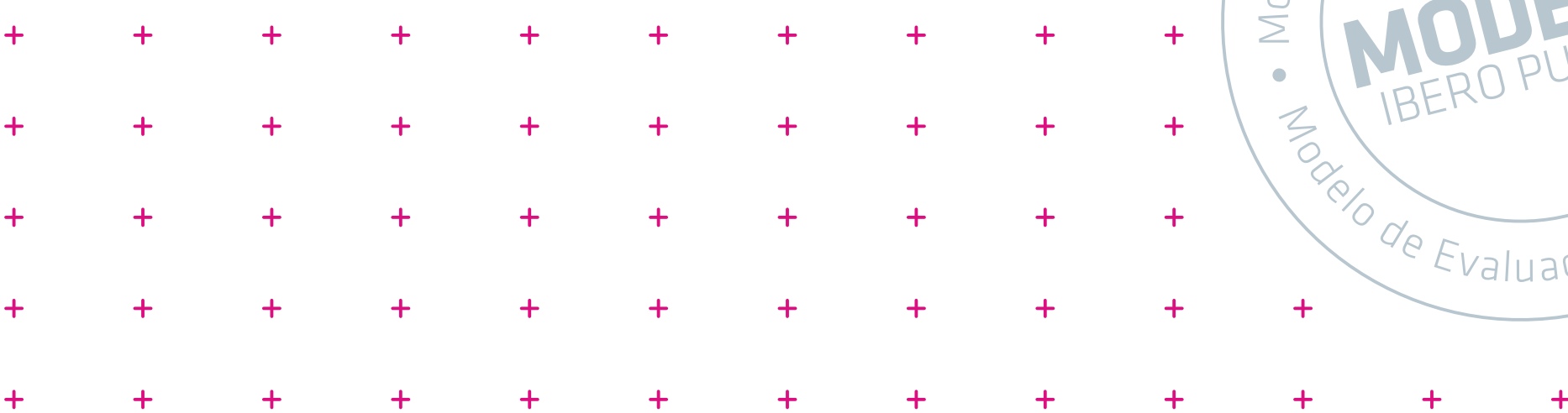
MODEVA: TU CAMINO HACIA LA AUTONOMÍA

El **Modelo de Evaluación del Aprendizaje (MODEVA)**, basado en los principios educativos del Sistema Universitario Jesuita (SUJ), te ayudará a alcanzar un perfil de egreso basado en **competencias genéricas y específicas**.

Al terminar la universidad, no solo contarás con **conocimientos, habilidades y actitudes** para desarrollarte con excelencia en tu campo profesional, sino que serás capaz de desempeñarte de acuerdo al **magis ignaciano**: dar el máximo para buscar el bien mayor.

Tu experiencia universitaria contará con **tres niveles** de logro. En la **iniciación**, adquirirás los conocimientos básicos que distinguen a un estudiante IBERO; durante la **transición**, perfeccionarás las habilidades propias de tu profesión; y en la **autonomía**, te consolidarás como una persona capaz de responder a las necesidades de tu entorno desde un enfoque crítico y humano.

Revisarás el avance en tus competencias en cada nivel de logro en las asignaturas del **Área de Síntesis y Evaluación (ASE)**. Estos momentos servirán para hacer un alto en el camino y reflexionar sobre tu trayectoria profesional, social y de vida universitaria, que recopilarás en tu **portafolios universitario**.



PLAN DE ESTUDIOS

DISEÑO DE INTERACCIÓN Y ANIMACIÓN

360 CRÉDITOS

DISEÑADO CON EL ENFOQUE POR COMPETENCIAS, GENÉRICAS Y ESPECÍFICAS

PRIMER AÑO	1^{ER} PERIODO / 42 créditos	
	Dibujo I	6
	Historia de la Interacción y la Animación	6
	Diseño Básico I	8
	Medios Digitales I	6
	Introducción al Diseño	4
	Teoría del Diseño	6
Lectura y Expresión Académica	6	

SEGUNDO AÑO	3^{ER} PERIODO / 44 créditos	
	Dibujo III	6
	Narrativa para Medios	6
	Laboratorio de Proyectos Interactivos I	8
	Medios Digitales III	6
	Pensamiento Abstracto	6
	Retórica y Semiótica	6
Persona y Humanismo	6	

TERCER AÑO	5^º PERIODO / 46 créditos	
	Ilustración Digital	6
	Animación Bidimensional	6
	Visualización de Datos Dinámicos	6
	Diseño Interactivo III	8
	Modelado Tridimensional II	6
	Narrativas Sonoras	8
ARU III	6	

CUARTO AÑO	7^º PERIODO / 50 créditos	
	Optativa	8
	Prototipado de Ambientes Virtuales 3D	6
	Diseño Interactivo IV	8
	Optativa	8
	Optativa	8
	Gestión de Empresas de Diseño	8
Reflexión y Acción Social	4	

2^º PERIODO / 42 créditos	
Dibujo II	6
Principios de Animación	6
Diseño de Información Visual	6
Diseño Interactivo I	8
Medios Digitales II	6
Metodología y Contexto del Diseño	6
Etnografía	4

4^º PERIODO / 46 créditos	
Diseño de Personajes	6
Narrativa Visual para Animación	6
Laboratorio Imaginario	6
Diseño Interactivo II	8
Modelado Tridimensional	6
Comunicación Audiovisual	8
ARU II	6

6^º PERIODO / 44 créditos	
Arte de Concepto	6
Diseño de Animación Tridimensional	8
Prototipado de Ambientes Virtuales 2D	6
Laboratorio de Proyectos Interactivos II	8
Modelado Tridimensional III	6
Práctica Profesional en Interacción	4
ARU IV	6

8^º PERIODO / 46 créditos	
Optativa	8
Optativa	8
Laboratorio de Proyectos Interactivos III	8
Optativa	8
Práctica Profesional en Interacción II	4
Taller de Emprendimiento	4
Dilemas Éticos de la Profesión	6

OPTATIVAS PROFESIONALIZACIÓN

Producción de Proyectos Digitales	8
Diseño de Videojuegos	8
Diseño y Producción de Animación	8
Temas Selectos de Animación	8
Temas Selectos de Diseño de Interacción	8
Temas Selectos de Diseño	8
Temas Selectos de Arte, Diseño y Arquitectura	8

EN NUESTRAS **PRÁCTICAS** **PROFESIONALES**

Más de 600 estudiantes se vinculan con **800 EMPRESAS** a nivel nacional e internacional para integrarse a nuestras prácticas cada año.

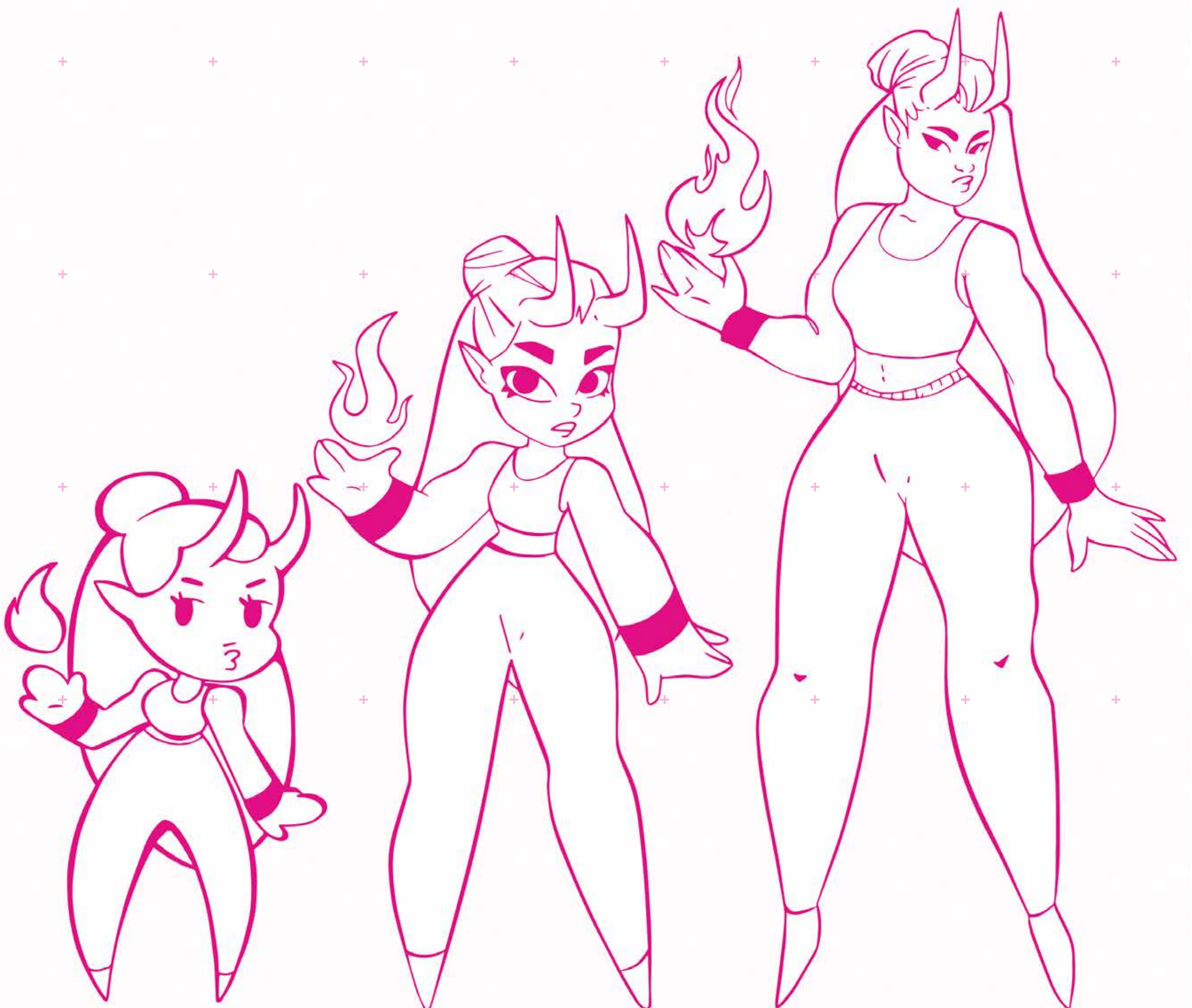
› Podrás aplicar a alguna de las más de **700 VACANTES** en empresas nacionales e internacionales.

› Contamos con **VÍNCULOS** con instituciones como el Instituto Superior de Diseño.



TUS CAPACIDADES **ALEGRESAR**

- › Podrás animar para ámbitos comerciales, informativos, educativos, culturales y de entretenimiento, entre otros.
- › Serás capaz de crear secuencias animadas en distintos estilos y formatos.
- › Podrás diseñar videojuegos y experiencias digitales interactivas.
- › Identificarás las necesidades reales y los elementos involucrados en un problema social complejo para proponer soluciones pertinentes, deseables y efectivas a través del diseño.
- › Dominarás las principales aplicaciones utilizadas por los profesionales.
- › Aportarás una visión crítica y humana en la labor que desempeñes.




CAMPO LABORAL

- › Estudios desarrolladores de videojuegos
- › Estudios de animación
- › Agencias de consultoría en diseño e innovación
- › Emprendimiento de estudio o práctica propias
- › Agencias de publicidad
- › Sector público y privado
- › Sector educativo

+ + +
+ + +
+ + +
+ + +
+ + +

EMPLEABILIDAD

Desde los primeros semestres puedes acercarte al área de Empleabilidad, donde además de la vinculación con prácticas profesionales, contamos con tres ejes en los se apoya al estudiantado:



- › Inserción laboral: forma parte de una empresa
- › Emprendimiento: forma tu propia empresa
- › *Freelance*: trabaja con tu cartera de clientes

Dentro de la inserción laboral ofrecemos la Bolsa de Empleo, un recurso exclusivo al que estudiantes que estén por egresar pueden acceder para consultar vacantes en distintas empresas de su área profesional.

+ + +
+ + +
+ + +
+ + +
+ + +

- › La mayoría de las vacantes son en Puebla.
- › Cuando una empresa ofrece una vacante es porque le satisface el perfil del alumnado de la IBERO Puebla.
- › 80% de las empresas que publican sus vacantes en nuestra Bolsa de Empleo están convencidas de las capacidades de nuestra Comunidad Egresada.

EMPLEABILIDAD DE LA COMUNIDAD EGRESADA DE LA IBERO PUEBLA

Más del

82%

cuenta con trabajo
actualmente

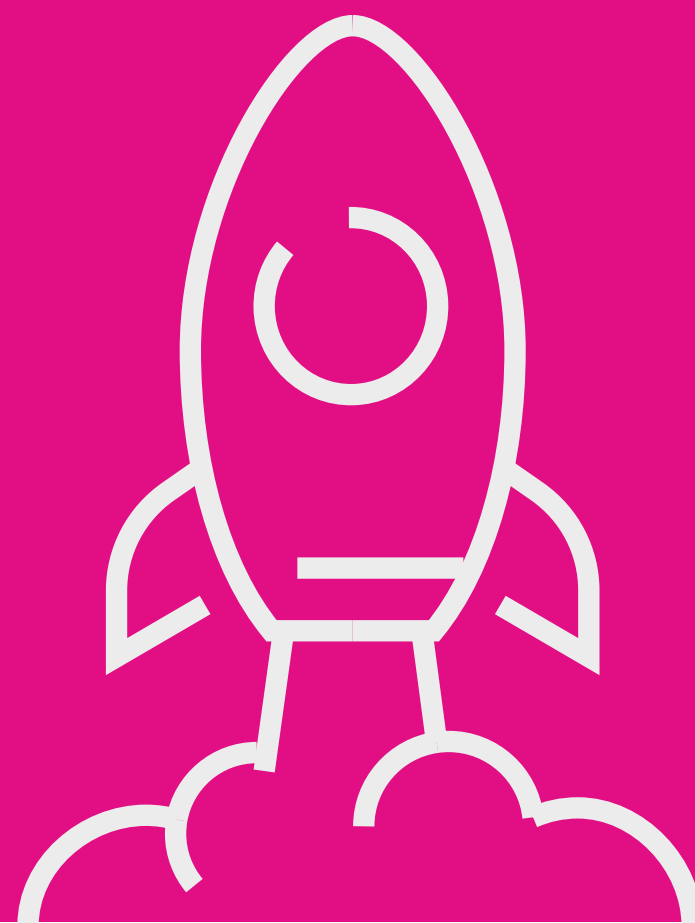
42%

tiene un salario por encima
de la media nacional

Más del

72%

ejerce la carrera
que estudió



PODRÁS PARTICIPAR EN:

Actividades deportivas, talleres artísticos, actividades culturales, voluntariado, servicio social, medios universitarios, etc.

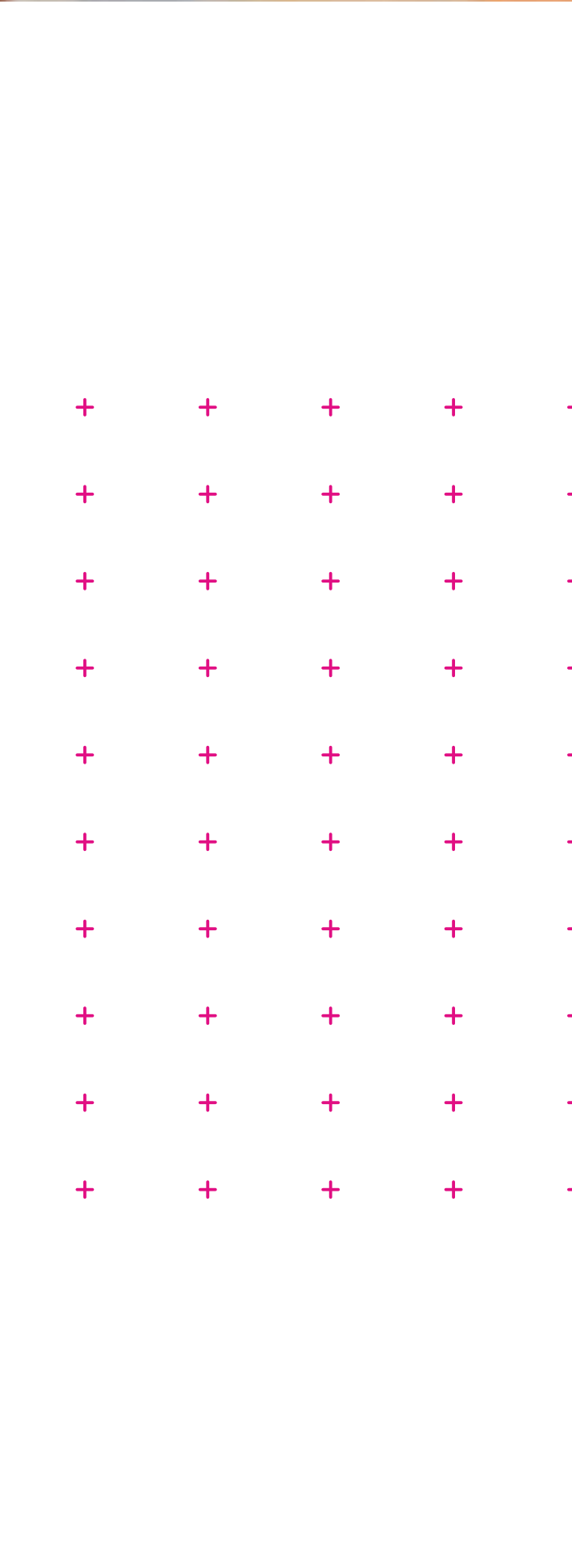
¿CÓMO ES LA VIDA IGNACIANA?

Encontrarás espacios para la reflexión, el autoconocimiento, la fraternidad y la vivencia de la espiritualidad ignaciana.

Podrás acudir a los campamentos jesuitas, ejercicios espirituales, misiones, talleres de formación humana y espiritual, misas y comunidades universitarias involucradas con la vida ignaciana.



LA IBERO LA
HACES TÚ



IDIOMAS

El Área Intercultural de Lenguas (AIDEL) te brinda las herramientas necesarias para participar en los escenarios de internacionalización que la IBERO Puebla te ofrece. El aprendizaje y práctica de lenguas distintas al español te permitirá convertirte en un ciudadano global con amplios horizontes académicos y culturales.

Los idiomas que se ofrecen son: alemán, árabe, chino mandarín, francés, inglés, italiano, japonés, náhuatl y portugués.

Como estudiante de licenciatura es indispensable la certificación de alemán, francés o inglés, por lo que cursarás al menos dos asignaturas en otro idioma.

La materia de idioma la llevarás a partir del 2º periodo, ya que es indispensable certificar una de las siguientes lenguas como requisito para titulación: inglés, francés o alemán.



EXPERIENCIAS ACADÉMICAS INTERCULTURALES

Es posible realizar intercambios en universidades pertenecientes al Sistema Universitario Jesuita y en aquellas que no se encuentran en él. Desde tu segundo año podrás escoger opciones en diversas partes del mundo como España, Alemania, Colombia, Chile y China.

Atrévete a crear una experiencia única de crecimiento personal y profesional.

LA IBERO FORMA PARTE DE
**LA RED EDUCATIVA
MÁS GRANDE DEL MUNDO**

TU SEGUNDA CASA

Visita el
RECORRIDO 360°
Clic o tap aquí



Edificios centrales
←



Gimnasio IBERO ↓



Área flexible ↓



↑ Biblioteca

Instituto de
Diseño e Innovación
Tecnológica (IDIT) ↓



¡Conoce el campus en persona! Programa una cita por WhatsApp: 222 579 4566

LICENCIATURA /

DISEÑO DE INTERACCIÓN Y ANIMACIÓN

ARTE, DISEÑO Y ARQUITECTURA

¿CÓMO POSTULARSE?

- › Paso 1. Llena la solicitud de ingreso y envía tus documentos
- › Paso 2. Presenta el examen de admisión
- › Paso 3. Verifica tus resultados
- › Paso 4. Paga tu anticipo y entrega tus documentos originales

CONTACTO

Coordinación de la Licenciatura en
Diseño de Interacción y Animación

interaccion.animacion@iberopuebla.mx

APOYOS EDUCATIVOS

T. 222 229 07 00 ext. 17310

Directo: 222 372 3026

impulso@iberopuebla.mx

ADMISIONES

Lunes a viernes de 8:00 a 18:00 horas

Sábados de 10:00 a 14:00 horas

admisiones@iberopuebla.mx

T. 222 372 3030

 222 579 4566

  IBERO Puebla

iberopuebla.mx/admisiones/licenciaturas

admisiones@iberopuebla.mx

**MEJORAR
EL MUNDO
ES POSIBLE**